



happy life

kögel & pischos gmbh
ingenieurbüro für bauwesen

Wohnfläche ca. 110 m²



copyright © kögel & pischos

kögel & pischos gmbh
ingenieurbüro für bauwesen

washingtonallee 43
89231 neu-ulm
tel. 0731 / 8802318
fax 0731 / 8802159
e-mail info@kp-haus.de

<http://www.kp-haus.de>

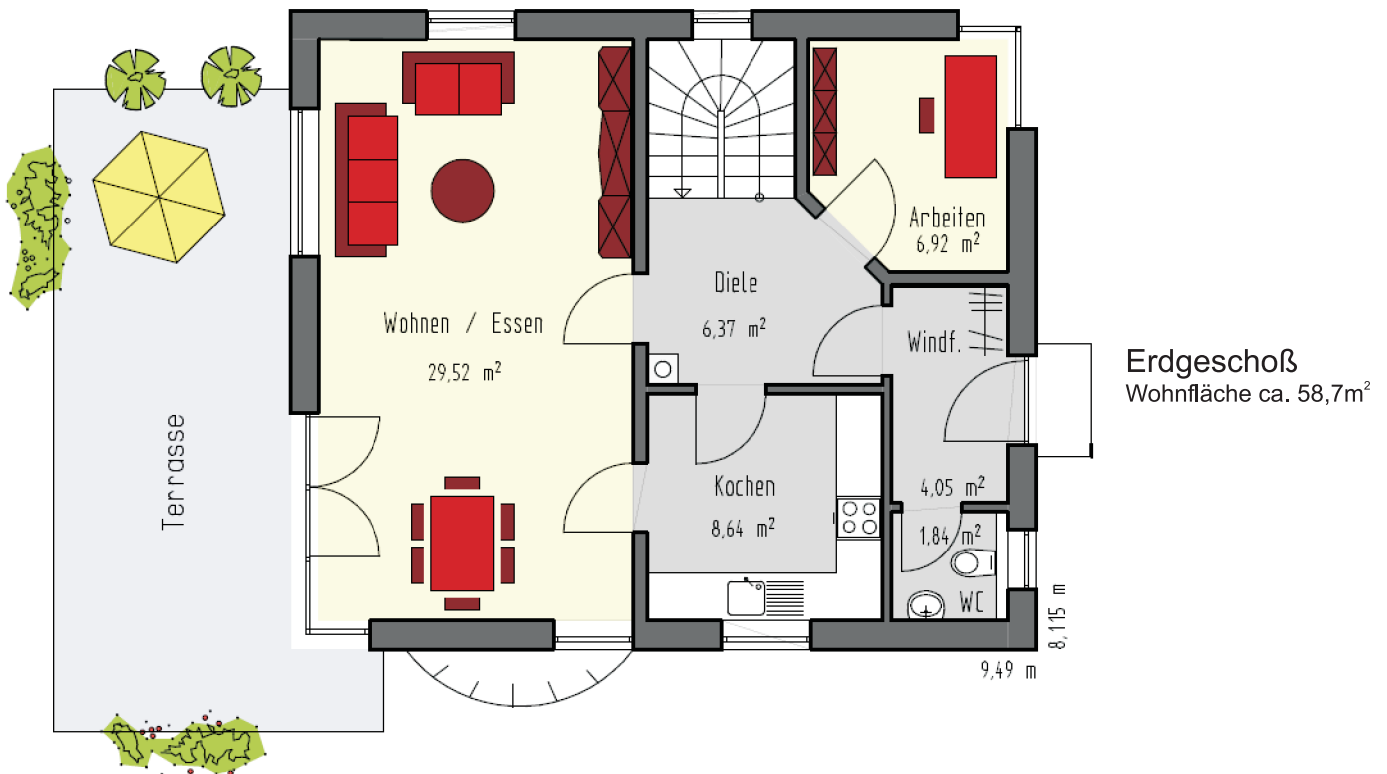
Seite 1 von 3



happy life

kögel & pischos gmbh
ingenieurbüro für bauwesen

Wohnfläche ca. 110 m²



copyright © kögel & pischos

kögel & pischos gmbh
ingenieurbüro für bauwesen

washingtonallee 43
89231 neu-ulm
tel. 0731 / 8802318
fax 0731 / 8802159
e-mail info@kp-haus.de

<http://www.kp-haus.de>

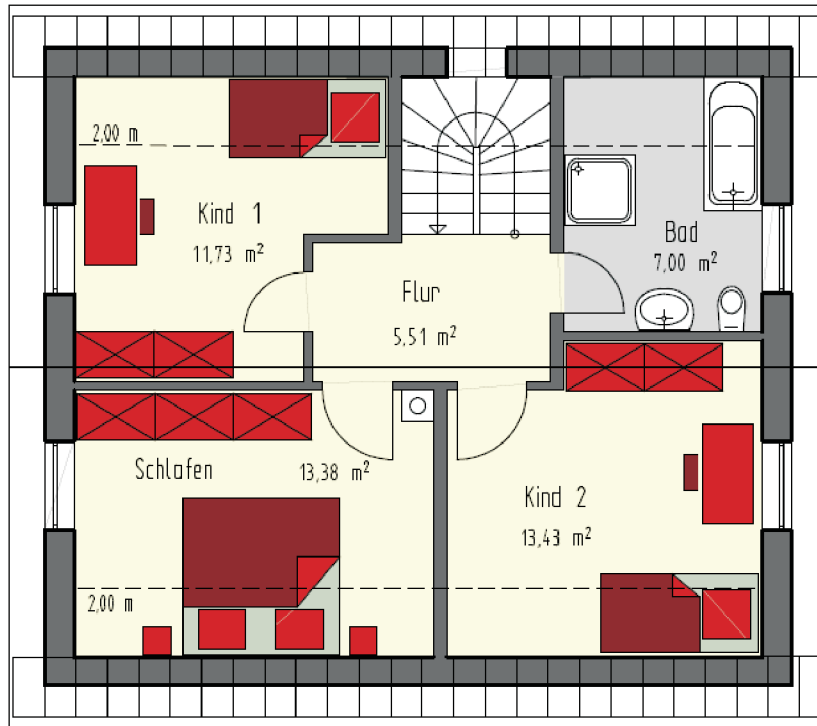
Seite 2 von 3



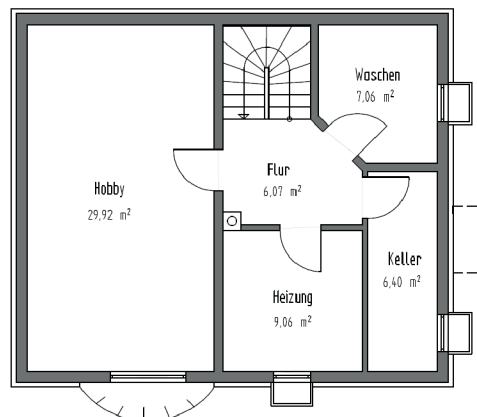
happy life

kögel & pischos gmbh
ingenieurbüro für bauwesen

Wohnfläche ca. 110 m²



Obergeschoß
Wohnfläche ca. 51,3m²



Untergeschoß
Nutzfläche ca. 58,8m²

copyright © kögel & pischos

kögel & pischos gmbh
ingenieurbüro für bauwesen

washingtonallee 43
89231 neu-ulm
tel. 0731 / 8802318
fax 0731 / 8802159
e-mail info@kp-haus.de

<http://www.kp-haus.de>

Seite 3 von 3